

Lieu de recueillement multi-confessionnel

DE L'INSTITUT PAOLI-CALMETTES

INSTITUT PAOLI-CALMETTES
unicancer Marseille



Rencontres entre Art, Santé et Spiritualité

Symbole de tolérance et de respect face aux incertitudes des malades et des proches confrontés au cancer, le lieu de recueillement de l'Institut Paoli Calmettes, est partagé entre confessions religieuses et agnostiques, rassemblés autour du *mètre cube d'infini*, une des œuvres majeures de Michelangelo Pistoletto.

Vingt ans après, une nouvelle vie se dessine pour ce lieu de tolérance et d'invitation à la sérénité.

A l'origine du projet « ... Le désir d'offrir un lieu où tous pourraient se retrouver sans que se distinguent les appartenances ou les non appartenances confessionnelles. Un espace où chacun pourrait trouver silence et sérénité, ressourcement et paix intérieure. » (Nicole Bellemin-Noël, aumônier en 2000). L'ambition du projet invitait à le réaliser dans un environnement radicalement nouveau, dont la beauté inviterait à la réflexion spirituelle au delà de la stricte pratique de cultes religieux.

Le rôle de « cristalliseur » a été apporté par Michelangelo Pistoletto¹ : ce maître de l'art contemporain, co-fondateur de l'Arte Povera, accepta avec humilité et enthousiasme de dialoguer avec les soignants, d'écouter leurs désirs, de comprendre leurs contraintes, de s'appropriier le concept et les lieux. L'artiste a rapidement proposé que ce lieu invite à la rencontre de tous. Rencontre autour d'un engagement éthique, celui de ne pas exclure, d'accepter comme une nécessité d'entendre toutes les formes de recueillement.

La conception du lieu porte des valeurs symboliques de Marseille, une ville méditerranéenne cosmopolite : y cohabitent - et y collaborent - de longue date les religions mono-théistes², mais aussi des bouddhistes, des agnostiques. Le lieu a donc conçu de respecter un espace « propre » à chaque confession religieuse et un pour les agnostiques. Les signes religieux sont disposés dans quatre alcôves offertes aux différentes religions. Dans une cinquième alcôve, l'espace de la connaissance, des livres sont mis à disposition. Des « claustras » en matériaux légers séparent les alcôves et permettent de « s'entrevoir ». Le « mètre cube d'infini » est installé au centre du lieu, à la confluence de ces formes de spiritualités confrontées à la souffrance et l'incertitude.³

1 - Sélectionné dans le programme « les nouveaux commanditaires » soutenu par la Fondation de France.

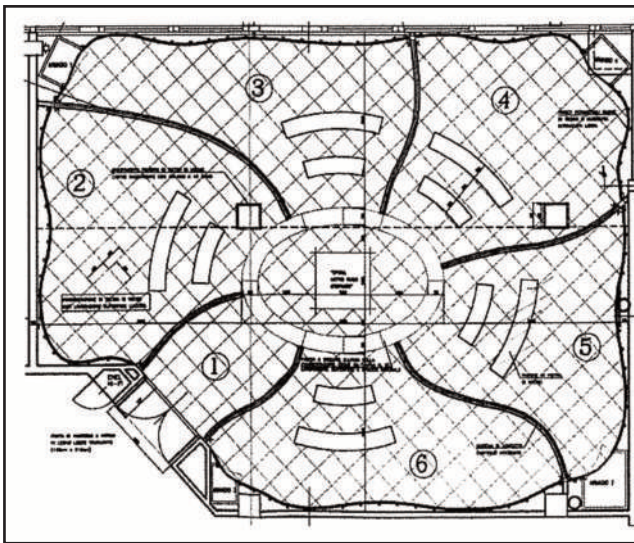
2 - L'association Marseille Espérance rassemble et représente ces confessions dans un esprit partagé de tolérance et de générosité.

3 - « Ici, six miroirs rectangulaires, faces tournées vers l'intérieur, sont assemblés de façon à former un volume d'un mètre cube. Mise à l'abri des regards, la réflexion infinie induite par ce dispositif ne peut être envisagée que mentalement. Cette mise en abyme en appelle à la capacité d'abstraction de la pensée et à son pouvoir d'invention. Par ce dispositif d'une simplicité désarmante, Pistoletto matérialise l'idée d'infini et d'inaccessible ». Extrait du catalogue du Centre Pompidou, Texte de Juliette Combes-Latour.



Lieu de recueillement multi-confessionnel

DE L'INSTITUT PAOLI-CALMETTES



Associer l'art, la spiritualité et la santé : une confluence nécessaire et permanente.

La médecine se nourrit de science et de son transfert au service de l'homme malade.

La dimension spirituelle y est inscrite dans la bienveillance intrinsèque à la démarche de soins, dans l'incertitude toujours possible de son résultat.

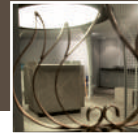
L'art magnifie notre émotion face à l'incertitude. Sa place a été de tout temps essentielle dans les lieux de recueillement et participe à la recherche de paix et de sérénité face à l'incompréhension, à la souffrance et au doute. L'œuvre de Pistoletto nourrit cette méditation. Par l'infini du reflet secret de ces miroirs, c'est la rencontre et l'union des hommes qu'elle nous offre au delà de toute croyance individuelle ou collective.

L'espace de recueillement de l'Institut Paoli-Calmettes en 2023

Ce qui pouvait sembler n'être qu'une expérience audacieuse est devenue une réalité forte et puissante, inscrite dans la durée, marqueur de l'esprit d'avant-garde et de tolérance qu'on retrouve souvent à Marseille.

Depuis plus de 20 ans, cet espace invite à la sérénité dans une ambiance paisible et silencieuse inhabituelle dans le mouvement incessant propre aux hôpitaux.

Le lieu a gardé sa beauté et sa magie : un espace discret, mais qui reste vivant, utilisé à toute heure par nombre de patients, de familles, mais aussi de soignants à la recherche de moments de paix et d'intimité face aux nombreuses incertitudes que génère la rencontre avec la maladie et notamment « la » maladie cancéreuse.



Lieu de recueillement multi-confessionnel

DE L'INSTITUT PAOLI-CALMETTES



Une nouvelle vie et un nouveau projet pour ce lieu de recueillement multi-confessionnel

Ces 20 ans passés invitent à (re-)penser, (re-)lancer la dynamique et les valeurs mobilisées autour de cette action qui reste pionnière.⁴

Il s'agit de respect et de tolérance entre êtres humains au delà de leurs convictions religieuses ou non. Il s'agit ici réellement d'actions concrètes, d'actes plus que de concepts, (véritable « démo-praxie » ainsi qu'y invite l'artiste).

Le nouveau projet visera à stimuler et intégrer plusieurs dimensions à cette démarche.

La dimension spirituelle y est fondamentale

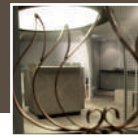
Réflexion de l'homme face à la maladie et ses incertitudes, confronté aux éternelles questions : Pourquoi ? Pourquoi moi ou mes proches ? Que va-t-il arriver ? Quel est le sens de ma vie ? La place des religions y est naturelle, de la prière à la méditation silencieuse et partagée entre humains engagés ou pas dans un culte religieux. Le monde a évolué depuis 20 ans et le partage de ces réflexions entre religions, soignants et citoyens s'impose : que signifient encore les mots fondateurs de tolérance, de fraternité ? Ces multiples questions méritent débats, entre confessions, athées, patients, aidants, soignants, et tout simplement citoyens de cultures variées.

Ainsi l'Institut prévoit d'organiser plusieurs séries de rencontres et colloques internes et externes ouverts au grand public, accueillant des personnalités des mondes des religions et de la pensée. Un effort particulier sera fait pour obtenir un large partage de ces réflexions à travers l'attrait des colloques mais aussi à travers des traces laissées dans des publications écrites et/ou audio-visuelles.

La réflexion sur la place et le rôle de l'Art face à la santé et à l'interrogation spirituelle est au cœur de la réalité du projet et reste d'actualité. L'expérience vécue a souligné qu'il s'agissait d'une utopie réaliste. Il n'est pas inutile de se remémorer et de repenser l'importance de l'interface avec les « nouveaux commanditaires », qui 20 ans après devraient intégrer les nouveaux acteurs que sont patients et aidants, au côté des soignants et gestionnaires. Ce nouveau projet sera l'occasion de concrétiser échanges et rencontres autour de réalisations à venir, notamment dans une nouvelle conception de l'accès au lieu de recueillement, qui pourrait être moins « caché » mais plus « intégré » dans l'hôpital.

L'importance éthique et esthétique de l'œuvre de Pistoletto mérite d'être connue et rendue accessible au grand public de Marseille et au delà. Le rôle de l'art, notamment contemporain, dans ces lieux de soins paraît essentiel et vecteur d'invitations au partage et aux décloisonnements culturels. En sus de colloques et partages d'écrits sur ce sujet, de façon concrète et immédiate le nouveau projet visera à penser et définir les conditions de *visites du lieu de recueillement* idéalement périodiques et guidées à travers un *parcours scénographique* adapté au lieu et à la fonction de l'hôpital.

4 - A notre connaissance, un tel lieu accueillant dans le même espace des confessions différentes réunies autour d'une œuvre d'art contemporain et ce dans un hôpital n'a pas d'équivalent en France au moins et probablement au-delà.



Lieu de recueillement multi-confessionnel

DE L'INSTITUT PAOLI-CALMETTES

Projet 2023 : réalisations attendues

• Colloques

Plusieurs séquences sont prévues dans cet objectif d'échanges et de partage autour du thème de la tolérance et du rôle de l'art.

- Ateliers-débats internes (30 novembre 2023 et 25 janvier 2024) associant soignants et patients face à des responsables et des acteurs des confessions religieuses, du monde artistique. Deux grandes thématiques seront abordées : d'une part la place des spiritualités, confessionnelles ou non, dans les parcours de soins vécus par les malades, d'autre part la contribution de l'art à l'interrogation spirituelle et au processus de soin aux personnes. Ces séquences internes seront filmées pour un accès partagé.

- Colloque grand public dans Marseille rassemblant acteurs locaux et personnalités des mondes religieux, sanitaires, artistiques et culturels dans un événement largement accessible, illustrant les valeurs et réalisations dans un monde méditerranéen.

• Visites de groupes

• **Publications** : écrites et audio visuelles associant idéalement les mondes artistiques et académiques.

• **Travaux et investissements scénographiques** : il s'agit de réflexion, de mise en valeur de l'accès au lieu de recueillement, de déclinaison éventuelle dans l'hôpital.

Parties prenantes potentielles* du projet 2023

• **L'Institut Paoli-Calmettes** : promoteur et responsable du projet, à travers sa direction générale mobilisant les acteurs internes : soignants, personnel administratif et technique, aumônier, comité de patients.

• **Confessions religieuses*** - individuellement et à travers Marseille Espérance.

• **Collectivités territoriales*** - Mairie de Marseille, Conseil Départemental, Conseil régional.

• **Mécénat***

• **Organisations caritatives*** - Fondation de France, Ligue contre le Cancer.

• **Musées de Marseille**

• **Aix-Marseille Université**

* *contacts en cours*

« Le premier feu autour duquel se sont réunis les êtres humains était le centre de la société. La première pierre qui a rassemblé les hommes autour d'elle était à la fois sculpture et autel. La première personne qui a posé cette pierre au centre du groupe et qui a gravé les parois de la caverne était artiste et prophète.

Cet espace de recueillement se veut aujourd'hui un lieu prophétique de l'art. »

Michelangelo Pistoletto, 2000



Lieu de recueillement multi-confessionnel

DE L'INSTITUT PAOLI-CALMETTES



L'Institut Paoli-Calmettes

Certifié par la Haute Autorité de Santé (HAS) en 2015 niveau A, et accrédité *Comprehensive Cancer Center* par l'OECI (l'*Organisation of European Cancer Institutes*) en juin 2019, l'Institut Paoli-Calmettes est membre du réseau Unicancer. L'IPC rassemble **1 900** personnels médicaux et

non médicaux, engagés dans la prise en charge globale de l'ensemble des pathologies cancéreuses : recherche, soins médicaux et de support, enseignement et formation. L'IPC a réalisé plus de **100 000** consultations et accueilli près de **12 000** nouveaux patients en 2022. La prise en charge à l'IPC s'effectue exclusivement sur la base des tarifs de la sécurité sociale, et les dépassements d'honoraires ne sont pas pratiqués dans l'établissement. L'IPC a établi des coopérations avec une vingtaine d'établissements de santé de la région.

Pour plus d'informations : www.institutpaolicalmettes.fr