

Cancers & Trajectoire Professionnelle

Le cas du cancer du Testicule

Séminaire Institut Paoli-Calmettes

9 Mars 2022

Francois Eisinger

- **Cardiologie, Médecine Interne (CRLCC)**
 - **HDR Santé publique**
 - **Comité d’Ethique de l’INSERM,IFBI**
 - **Haut Conseil Santé Publique**
-
- **Liens: Sanofi, Celgene, BMS, Roche, MSD, Astellas**
 - **Ex-consultant pour Roche, Génome Québec, IBBL**
 - **Plus aucun lien (direct ou indirect) depuis Décembre 2018**



Une question générale mais

- **Age moyen : 33 ans (médian 36 ans)**
- **Taux de control élevé : >92% à 10 ans**

Centre régional de lutte contre le cancer Provence-Alpes-Côte d'Azur


INSTITUT PAOLI-CALMETTES


UNICANCER


CRCM
Centre de Recherche
en Cancérologie
de Marseille


Aix-Marseille
université

En fait plusieurs questions

- **Maintien pendant le traitement**
- **Maintien d'un emploi après le traitement**
- **Maintien dans l'emploi après traitement**
- **Le cas particulier des entrepreneurs**

Centre régional de lutte contre le cancer Provence-Alpes-Côte d'Azur

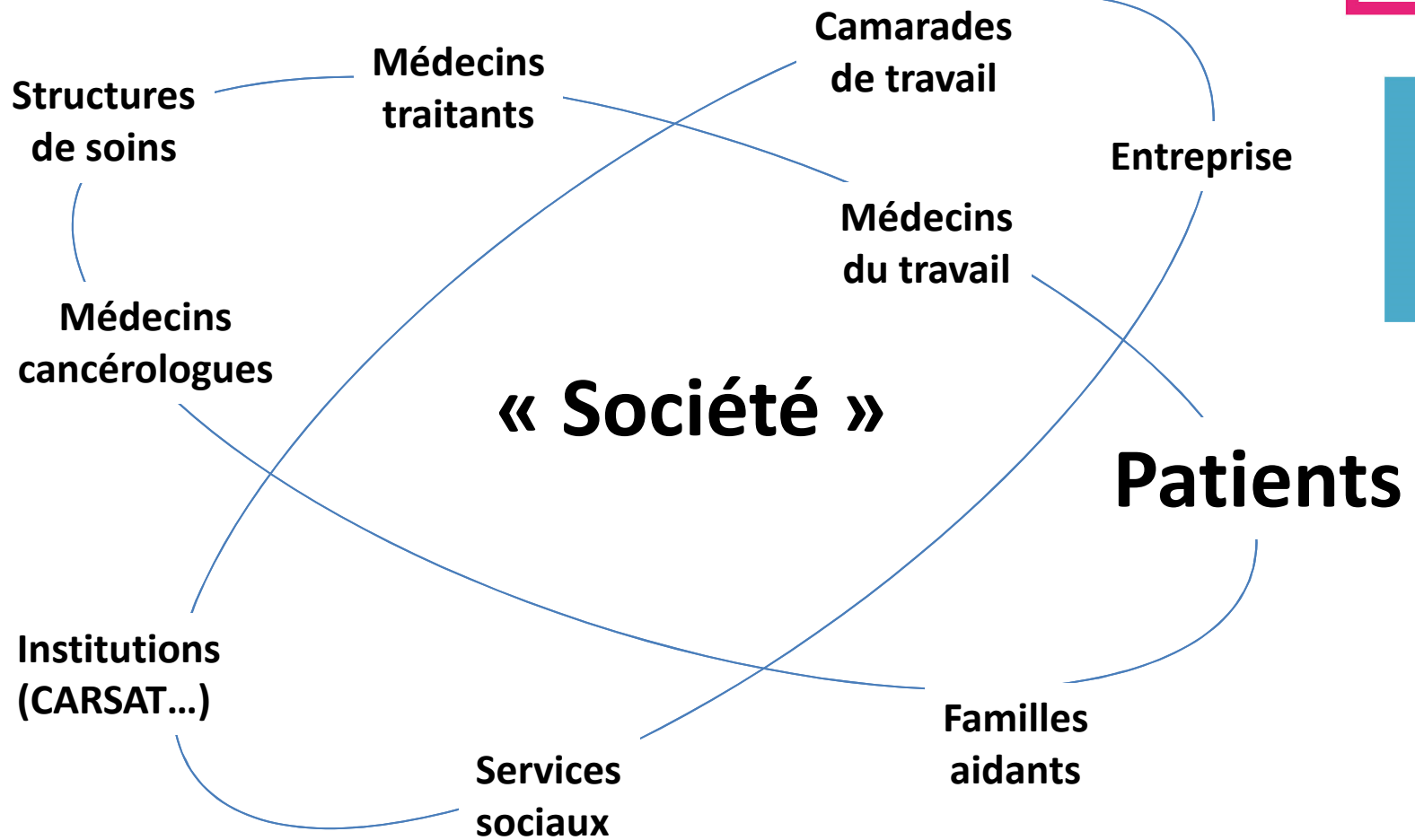

INSTITUT PAOLI-CALMETTES


UNICANCER


CRCM
Centre de Recherche
en Cancérologie
de Marseille

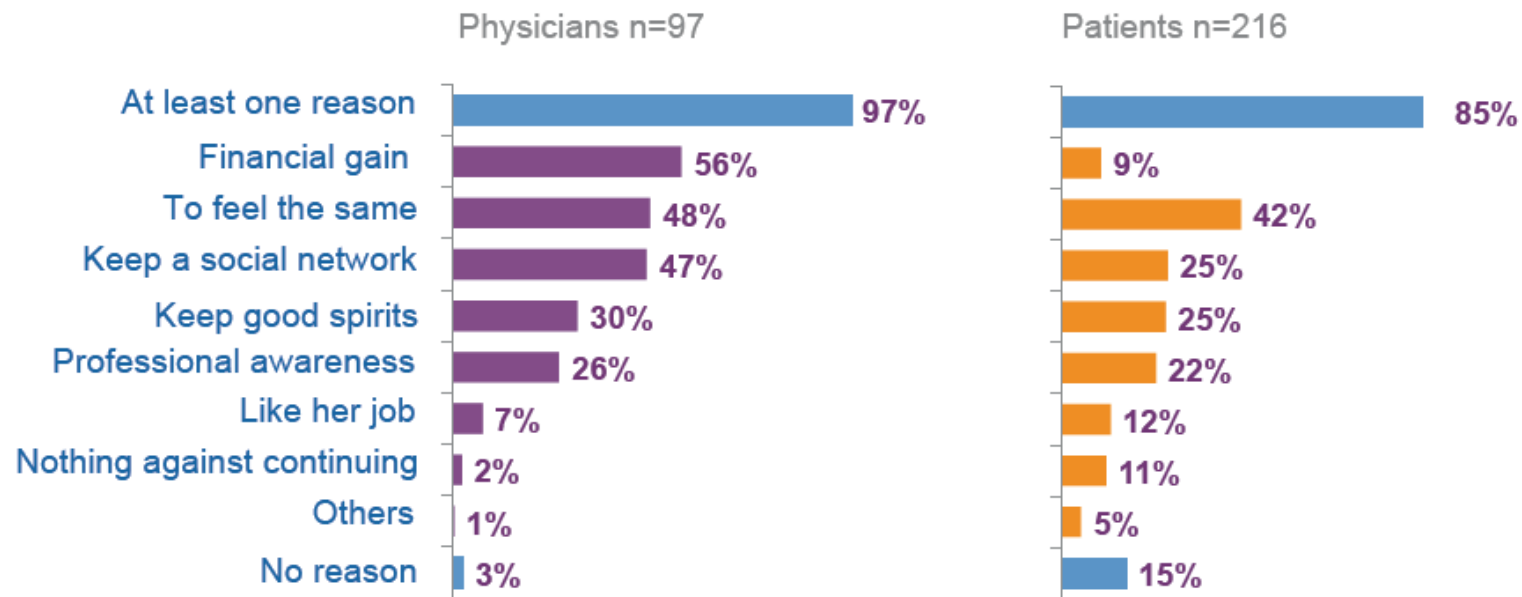

Aix-Marseille
université

Les acteurs



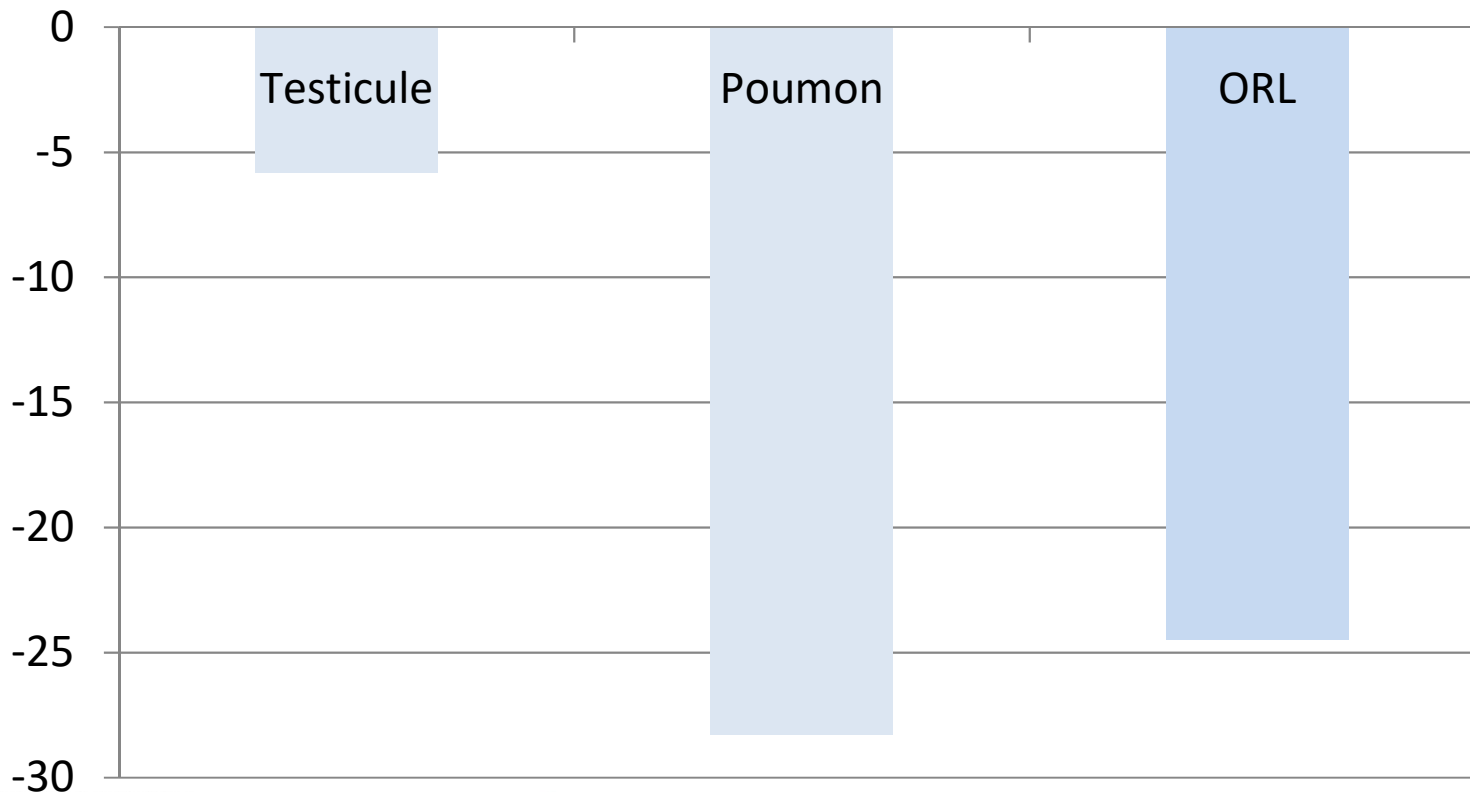
Pendant la maladie

Savons nous ce que les patients pensent ?



Question: What are the main reasons to continue working while receiving cancer treatment?

Cancer du testicule Une enquête (ALD) Baisse de l'emploi stable à 1 an

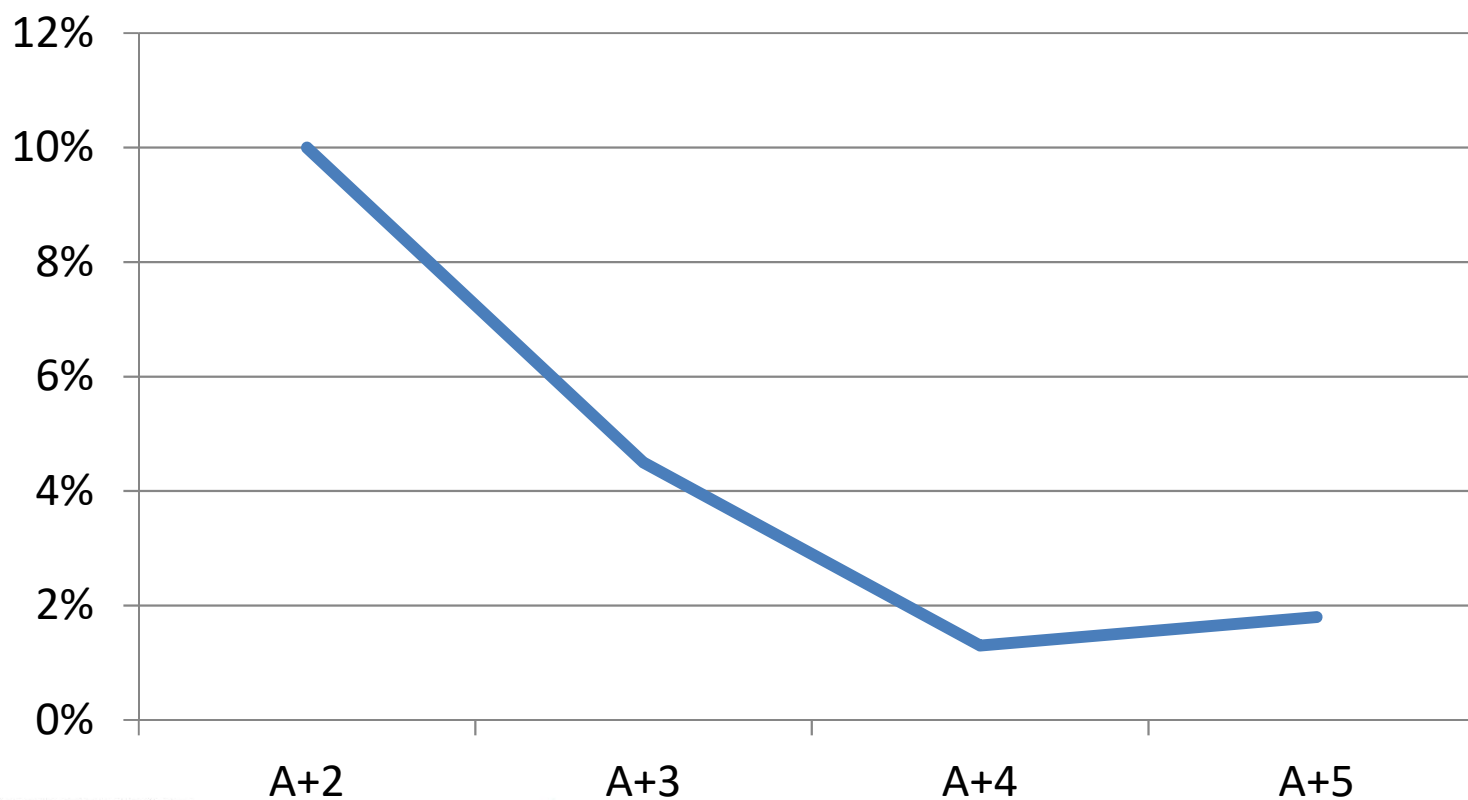


Centre régional de lutte contre le cancer Provence-Alpes-Côte d'Azur



{Barnay, 2018 #11720}

Une enquête (ALD) En arrêt maladie f(temps)



Autres données plus qualitatives

- **Augmentation des emplois instables**
- **Impact significatif sur l'ambition professionnel (mais.....)**

Et les entrepreneurs ?

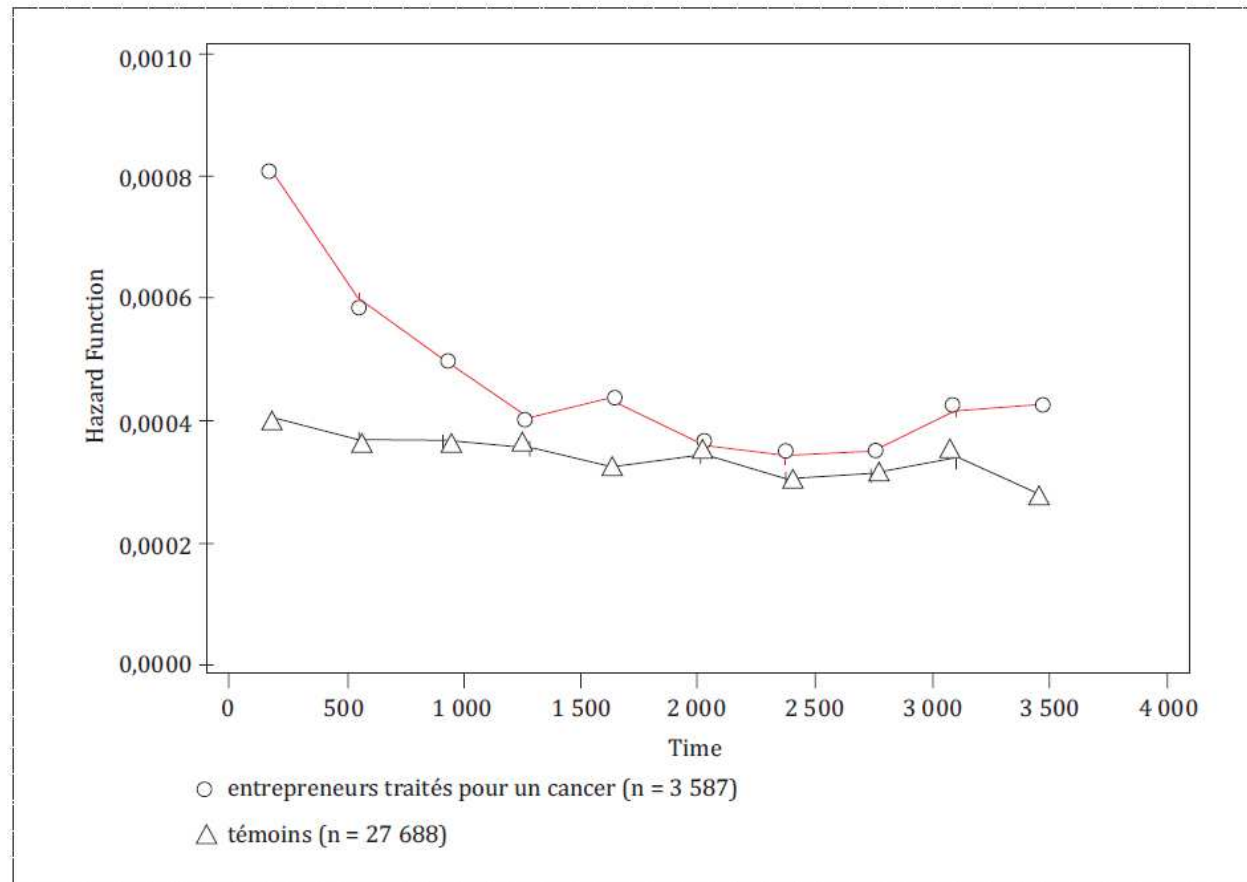


Figure 1 : Risque instantané de fermeture de l'entreprise en fonction du temps (Régime social des indépendants, Provence-Alpes et Côte d'Azur, 2009)

Le club d'entreprises: Cancer & Emploi

- INCA en lien avec l'Association nationale des DRH et l'Agence nationale pour l'amélioration des conditions de travail (ANACT)
- A l'origine d'une charte « Cancer et emploi », qui comporte onze engagements.
- 50 signataires de la charte, soit 1,4 million de salariés concernés.

Charte « Cancer & Emploi »

11 engagements pour améliorer
l'accompagnement des salariés
touchés par le cancer
et promouvoir la santé

Des outils

Traduction et adaptation française du « *Return to Work Self-Efficacy* *scale – 11 items* » chez des patients diagnostiqués d'un cancer

- Surmonter les obstacles
- Gérer les émotions
- Respecter mes limites
- Pouvoir se concentrer
- ...

Centre régional de lutte contre le cancer Provence-Alpes-Côte d'Azur


INSTITUT PAOLI-CALMETTES


UNICANCER


Centre de Recherche
en Cancérologie
de Marseille


Aix-Marseille
université

Une étape importante Sous utilisée

- La visite de pré-reprise (médecin du travail)
- Détermine si certains aménagements sont souhaitables
- Le médecin du travail avec l'accord de la personne peut prendre contact avec votre employeur pour ajuster les conditions de reprise

Centre régional de lutte contre le cancer Provence-Alpes-Côte d'Azur


INSTITUT PAOLI-CALMETTES


UNICANCER


Centre de Recherche
en Cancérologie
de Marseille


Aix-Marseille
université

Une premier point de discussion

- **Les médecins sous-estiment l'importance symbolique du travail**
- **Sans doute nos propres a priori culturels, symboliques sont-ils occultés**
- **Homo Economicus versus Homo Sociologicus**

Centre régional de lutte contre le cancer Provence-Alpes-Côte d'Azur


INSTITUT PAOLI-CALMETTES



CRCM
Centre de Recherche
en Cancérologie
de Marseille


Aix-Marseille
université

Un deuxième point de discussion

- **Question d'organisation sociale**
- **Gestes symboliques**
- **Pas de solution simple (« one size fits all »)**

Centre régional de lutte contre le cancer Provence-Alpes-Côte d'Azur


INSTITUT PAOLI-CALMETTES


UNICANCER


Centre de Recherche
en Cancérologie
de Marseille


Aix-Marseille
université

Un débat de société préalable

- **Quelle est la place du travail dans notre société ?**
- **Quelles sont les règles sociales d'exemption temporaire ?**
- **Quel est le niveau de solidarité économique souhaitable et quelle en est le financement ?**

Centre régional de lutte contre le cancer Provence-Alpes-Côte d'Azur


INSTITUT PAOLI-CALMETTES


UNICANCER


CRCM
Centre de Recherche
en Cancérologie
de Marseille


Aix-Marseille
université